

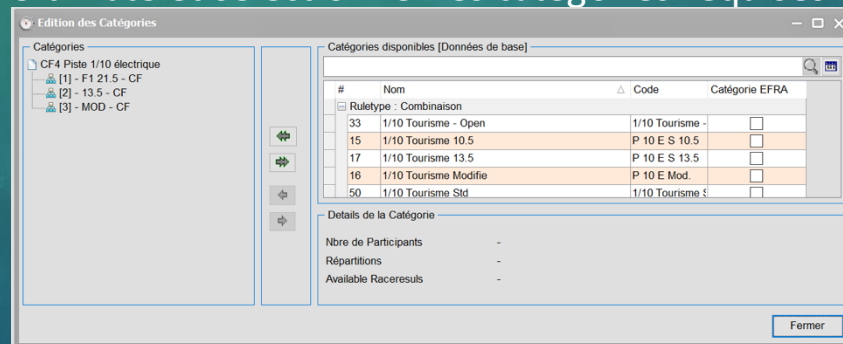
IMPORT DE LISTE D'INSCRIPTIONS DEPUIS LE SYSTÈME D'INSCRIPTION FÉDÉRAL

IMPORT DE LISTE D'INSCRIPTIONS DEPUIS LE SYSTÈME D'INSCRIPTION FÉDÉRAL

- Intérêt de la démarche
 - Gain de temps substantiel dans la préparation de la course
 - S'appui sur un système de vérification automatique des licences
 - Evite les doubles saisies et les erreurs qui en résultent
 - Dispense de la partie la plus rébarbative de la préparation de course
- Principale sources de difficultés
 - Formatage du fichier d'import
 - Cohérence des noms de champs
 - Cohérence des codes catégories

IMPORT DE LISTE D'INSCRIPTIONS DEPUIS LE SYSTÈME D'INSCRIPTION FÉDÉRAL

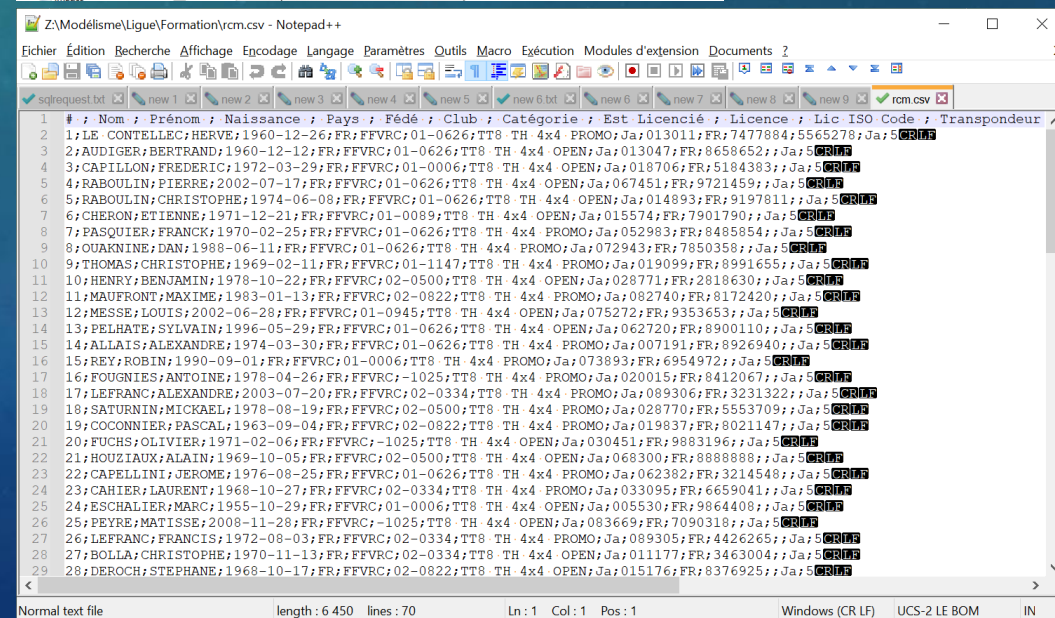
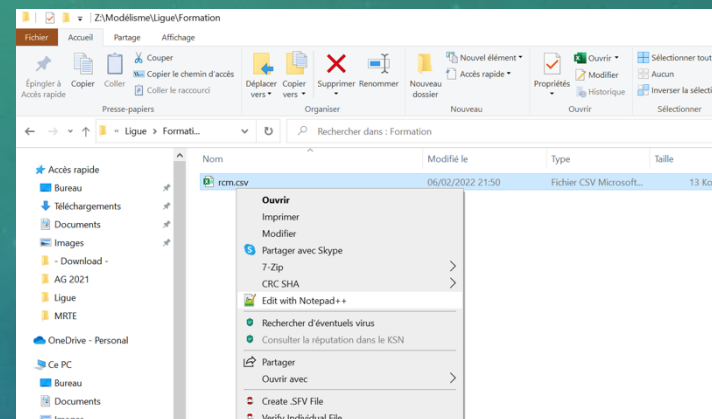
- Prérequis
 - Créer la course dans RCM Ultimate et sélectionner les catégories requises



- Télécharger ses fichiers liste d'inscriptions : <https://www.ffvrcweb.fr/inscription/club/>
 - Les codes d'accès sont disponibles auprès de vos responsables de ligue
- Disposer d'un éditeur de texte simple et visuel : le meilleur est probablement [Notepad++](#)
 - Il va permettre d'aligner la configuration de RCM Ultimate avec le formatage du fichier d'export

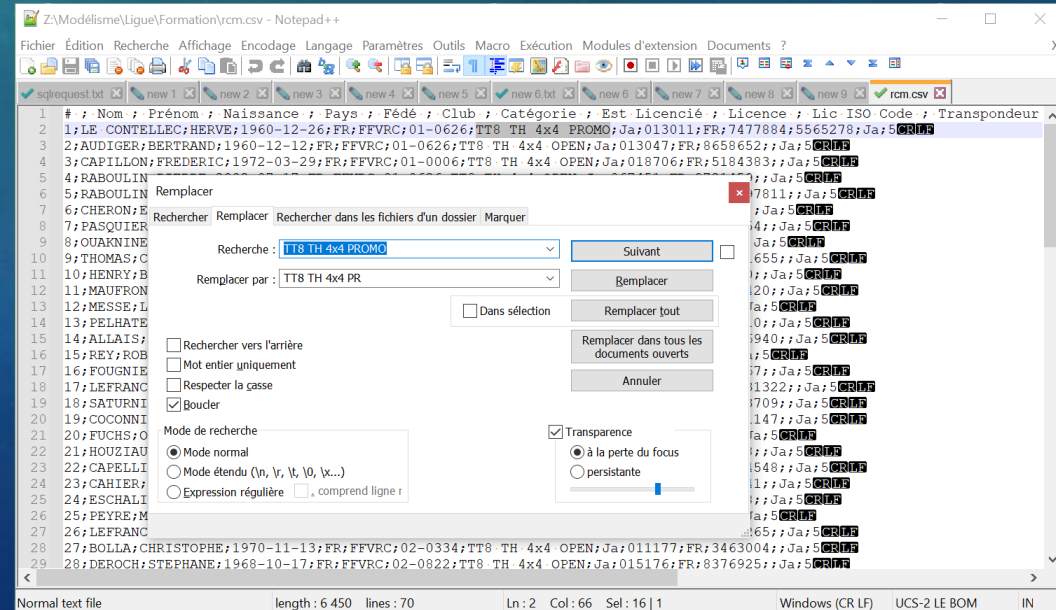
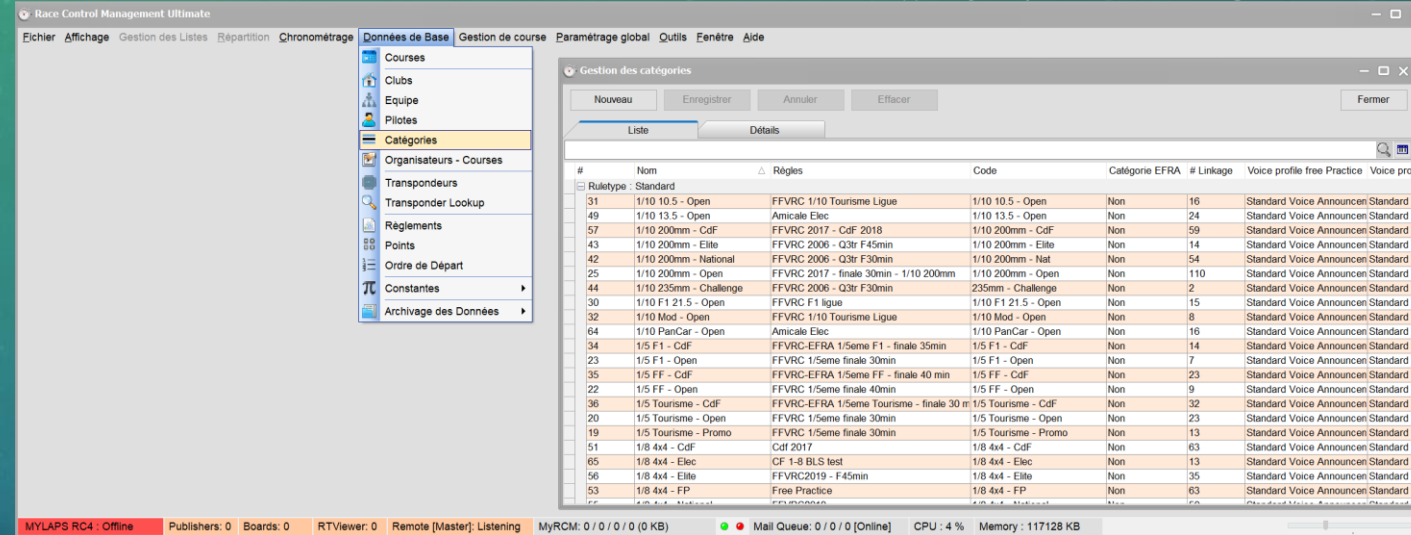
IMPORT DE LISTE D'INSCRIPTIONS DEPUIS LE SYSTÈME D'INSCRIPTION FÉDÉRAL

- Le fichier d'import peut être visualiser dans l'éditeur de texte
- La première ligne comporte les noms de champs séparés par des point virgules. Ils doivent correspondre exactement à la traduction dans RCM Ultimate
- Les lignes suivantes contiennent les inscrits : on peut y repérer les codes catégories : TT8 TH 4x4 PROMO ou TT8 TH 4x4 OPEN. Ils doivent correspondre exactement au paramétrage RCM Ultimate



IMPORT DE LISTE D'INSCRIPTIONS

- L'appairage des noms de catégories est indispensable. Deux possibilités :
 - Remplacer les noms dans le fichier d'import (dans Notepad++). Pour chaque catégorie sélectionner une occurrence puis Ctrl-H puis Remplacer par puis Remplacer Tout
 - Modifier le nom dans RCM Ultimate. Cela change l'apparence du logiciel et de certaines impressions.



IMPORT DE LISTE D'INSCRIPTIONS

- L'import s'effectue en navigant dans les menus ci-dessous alors que la course est chargée
- Il est fréquent que des champs ne match pas, ce qui est pénible à la longue. Deux possibilités :
 - Changer l'entête du fichier d'import (dans Notepad++)
 - Modifier le fichier de traduction de RCM Ultimate. Cela change l'apparence du logiciel et certaines impressions
- L'appairage peut néanmoins se faire manuellement à chaque import

